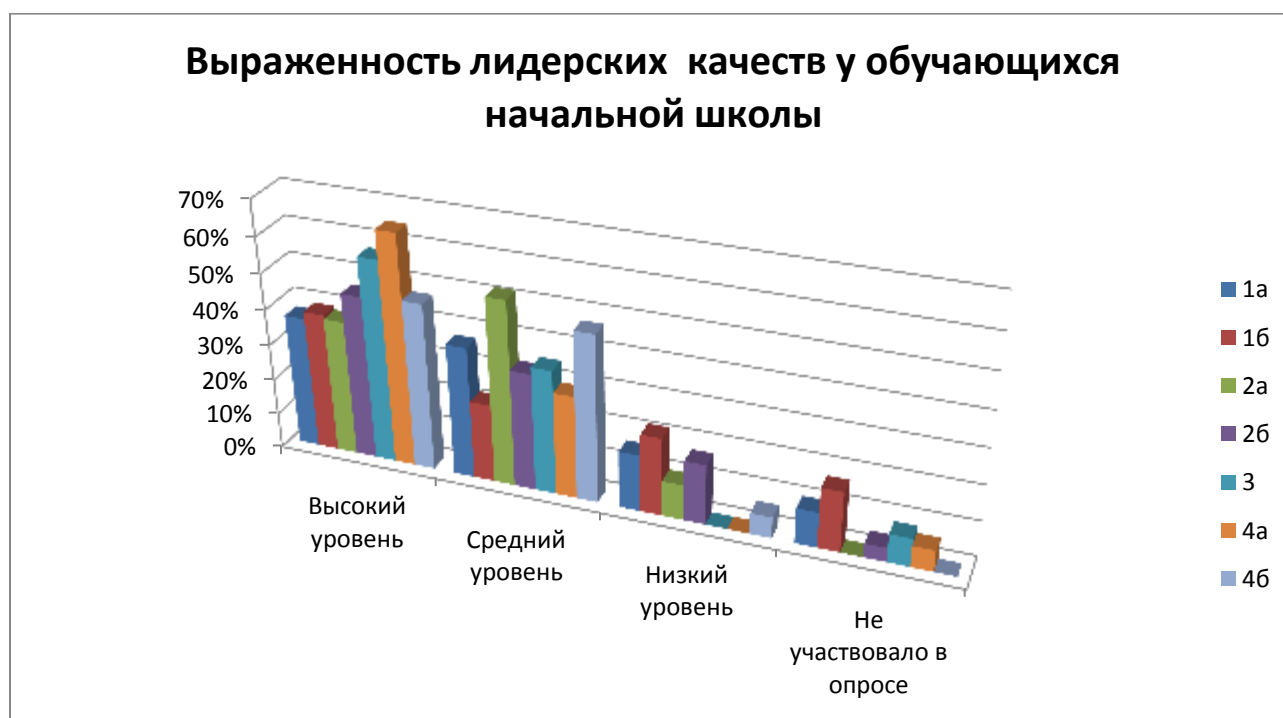


Сравнительная таблица: «Выраженность лидерских качеств у обучающихся начальной школы»

Выраженность лидерских качеств	1а	1б	2а	2б	3	4а	4б
Высокий уровень	7	7	8	10	13	11	8
Средний уровень	7	4	11	8	8	5	11
Низкий уровень	3	4	2	4	0	0	2
Не участвовало в опросе	2	3	0	1	2	1	0

Диаграмма 2.

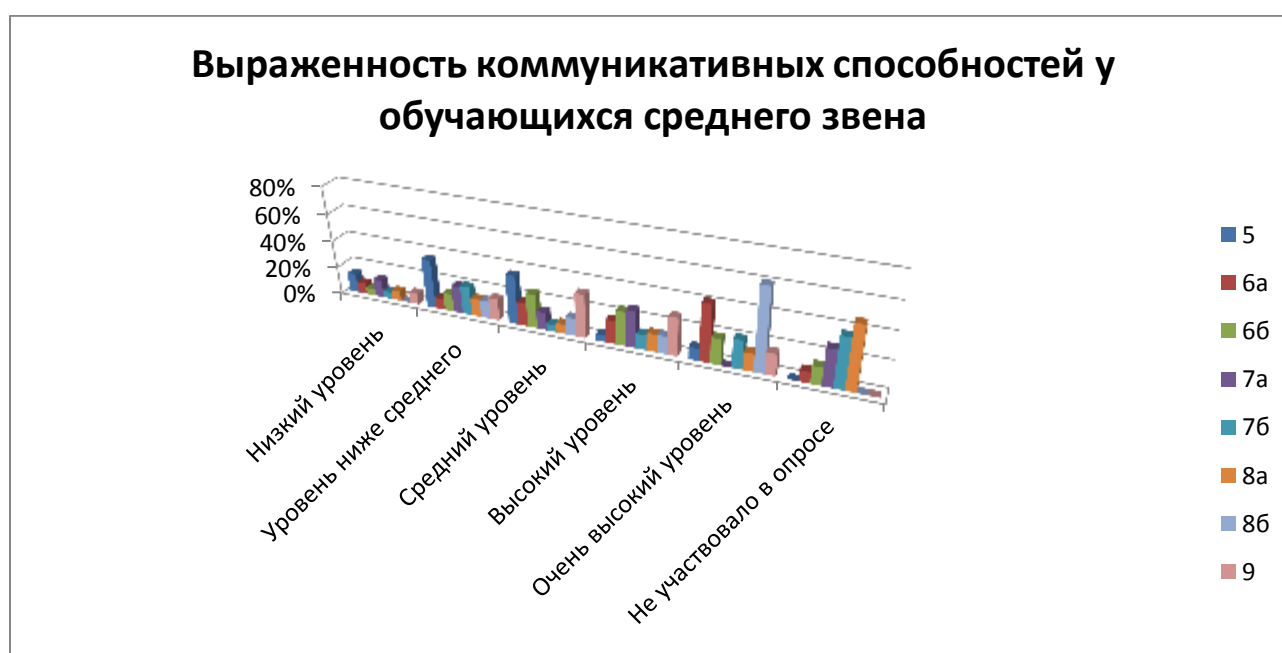


По данным диаграммы 1 видно, что у обучающихся начальной школы максимальный показатель высокого уровня выраженности лидерских качеств имеют обучающиеся 4а класса 65%, а наименьший – обучающиеся 1а класса – 37%. Максимальный показатель среднего уровня выраженности лидерских качеств имеют обучающиеся 2а класса – 52%, а наименьший – 1б класса – 22%. Наибольшее количество обучающихся с низким уровнем выраженности лидерских качеств в 1б классе – 22%, а в 3 и 4а классах обучающихся с низким уровнем выраженности лидерских качеств не было выявлено.

Сравнительная таблица: «Выраженность коммуникативных способностей у обучающихся среднего звена»

Выраженность коммуникативных способностей	5	6а	6б	7а	7б	8а	8б	9
Низкий уровень	3	1	1	2	1	1	0	2
Уровень ниже среднего	8	1	2	3	4	2	2	4
Средний уровень	8	2	4	2	1	1	2	8
Высокий уровень	1	2	4	4	2	2	2	7
Очень высокий уровень	2	5	3	0	4	2	10	4
Не участвовало в опросе	0	1	2	4	7	7	0	0

Диаграмма 2.



По данным диаграммы 2 видно, что у обучающихся среднего звена максимальный показатель низкого уровня коммуникативных способностей имеют обучающиеся 5 класса 14%, а в 8б не было выявлено обучающихся с данным показателем. Наибольшее количество обучающихся с уровнем ниже среднего в 5 классе – 36%, а наименьшее в 6а классе – 8%. Максимальный показатель среднего уровня выраженности коммуникативных способностей имеют обучающиеся 5 класса – 36%, а наименьший – 7б класс – 5%. Наибольшее количество обучающихся с высоким уровнем выраженности коммуникативных способностей в 9 классе – 28%, а наименьшее в 5 классе – 5%. Максимальный показатель очень высокого уровня коммуникативных способностей у обучающихся 8б класса – 61%, а в 7а классе не было выявлено обучающихся с очень высоким уровнем коммуникативных способностей.

**Сравнительная диаграмма: «Выраженность лидерских качеств у обучающихся  
10-11 классов»**

Таблица 3.

Выраженность лидерских качеств у обучающихся 10-11 классов

<b>Степень выраженности лидерских качеств</b>	<b>10</b>	<b>11</b>
Слабо выражены	1	0
Средне выражены	8	13
Сильно выражены	1	2
Диктат в общении	0	0
Не участвовало в опросе	0	0

Диаграмма 3.



По данным диаграммы 3 видно, что наибольший показатель слабо выраженных лидерских качеств имеют обучающиеся 10 класса – 10%, а в 11 классе обучающихся со слабо выраженными лидерскими качествами не было выявлено. Максимальный показатель средне выраженных лидерских качеств имеют обучающиеся 11 класса – 87%, а наименьший 10 класс – 80%. Наибольшее количество обучающихся с сильно выраженными лидерскими качествами в 11 классе – 13%, а наименьшее в 10 классе – 10%. Среди обоих классов обучающихся с признаками диктата в общении не было выявлено.